



Общество с ограниченной ответственностью
«Индеко Марин»

Адрес: 603028 г. Нижний Новгород, Ул. Свободы д.15, оф. 501
ИНН 5263148768, Р/с 40702810810000997930, БИК 044525974, К/с банка 30101810145250000974

Техническая спецификация
(предварительная)
0324.0068.300 ТС ред0 от 15.04.2024г
на поставку якорно-швартовного
устройства

г. Нижний Новгород
2024г.

1. Технические требования к оборудованию

Оборудование и материалы соответствует требованиям правил РМРС.

Приводной двигатель шпиля имеет возможность обеспечивать в течение не менее чем 30 мин непрерывное тяговое усилие 61,4 кН для цепи диаметром 38 категории прочности 2.

Приводной двигатель шпиля обладает способностью обеспечивать временно необходимую перегрузку для выполнения отрыва якоря от грунта. Такая временная перегрузочная способность, или «кратковременное тяговое усилие» составляет не менее 92,1 кН в течение не менее чем 2 мин. В это время скорость допускается ниже нормальной.

Средняя скорость выбирания якорной цепи во время подъема якоря и цепи должна составлять не менее 0,15 м/с (9 м/мин).

Тормоз обеспечивает тормозной момент не менее 365 кН.

Тормозная способность тормоза шпиля достаточна для затормаживания движения якоря и якорной цепи во время вытравливания цепи.

2. Комплект поставки

№	Наименование	Кол-во
1	Электрический якорно-швартовный шпиль для цепи калибра 38/К2 с тяговым усилием не менее 61,4 кН перегрузочной способностью не менее 92,1 кН, скоростью выбирания якорной цепи не менее 9 м/мин и тормозным усилием не менее 365,4 кН. Левое исполнение	1 компл.
2	Электрический якорно-швартовный шпиль для цепи калибра 38/К2 с тяговым усилием не менее 61,4 кН перегрузочной способностью не менее 92,1 кН, скоростью выбирания якорной цепи не менее 9 м/мин и тормозным усилием не менее 365,4 кН. Правое исполнение	1 компл.
3	Местный пульт управления якорно-швартовным шпилем на отдельной стойке	1 шт.
4	Панель управления якорно-швартовным шпилем в навигационно-промысловой рубке	2 шт.
5	Стопор для якорной цепи калибра 38К2	2 шт.
6	Устройство для крепления и отдачи коренного конца якорной цепи типа 3 с механизмом отдачи типа Г1 и хвостовиком привода под маховик для якорной цепи калибр 38/К2 ОСТ5.2272-87	2 комплект
7	Эксплуатационная документация на русском языке на каждую единицу оборудования, включающая техническое описание, инструкцию по эксплуатации	1 компл
8	Разрешительная документация, включающая свидетельство об одобрении типа РМРС и свидетельство об экологическом классе EIAPP	1 компл.

Финальные чертежи оборудования предоставляются согласно П.5 после заключения контракта.

Отличительные планки, предупредительные знаки и надписи, мнемосхемы и т.п. выполнены на русском языке или продублированы на русском языке.

3. Запасные части и инструменты

Поставляемые с оборудованием запасные части, приспособления и инструмент (ЗИП) в объеме, определяемом фирмой-поставщиком, не должен быть менее рекомендованного Правилами РС.

4. Документация, поставляемая с оборудованием

Поставщик разрабатывает и одобряет в РМРС всю документацию, требуемую Правилами РМРС.

Виды сертификатов РС соответствуют приложению 1 «Номенклатура объектов технического наблюдения регистра», части 1 «Правил технического наблюдения за постройкой судов и изготовлением материалов и изделий для судов» Российского морского регистра судоходства. Сертификаты РС поставляются на русском и английском языке в 1 (одном) экземпляре и в электронном виде в формате .pdf. Дополнительно предоставляется ссылка на сайт РС для скачивания сертификата.

Эксплуатационная документация на оборудование, включая схему строповки устанавливаемого оборудования, техническое описание и инструкцию по эксплуатации, формуляр/паспорт, инструкцию по монтажу и методику испытаний на судне, сертификаты качества поставщика, поставляется на русском языке в 4 (четыре) экземплярах и в электронном виде в формате pdf.

Эксплуатационная документация включает ремонтную документацию на оборудование и содержать:

- требования о видах, периодичности, общем количестве ремонтов (ТО) изделий;

- сведения о марках материалов, в том числе и расходных, и ЗИП, их количество на конкретные виды ремонта.

Ремонтная документация поставляется в адрес Завода-строителя на русском языке. Сопроводительная документация определяет состав оборудования (перечень и количество составных частей в объеме поставки), требования к хранению и консервации, а также включает необходимые чертежи и инструкции по сборке оборудования, поставляемого в разобранном виде. ⁴

5. Документация для проектирования

Для выполнения проектно-конструкторских работ на этапе «Технический проект» и формирования закупочной ведомости оборудования судна, фирма-поставщик представляет проектанту судна – в срок не более 30 календарных дней после получения запроса следующую информацию:

- технико-коммерческое предложение на поставку оборудования по п. 3;
- чертежи общего вида оборудования в формате dwg (AutoCad);
- Схема подключения с указанием жильности и сечения кабелей;
- Схемы электрические и соединений;
- Упрощенная 3D модель оборудования.

Для выполнения проектно-конструкторских работ на этапе «Рабочее проектирование» судна фирма-поставщик представляет проектанту судна в срок не более 30 календарных дней с даты подписания контракта, без привязки к авансовым платежам, следующую информацию и техническую документацию:

- окончательные чертежи общего вида оборудования (главный вид, боковой вид и вид сверху) с указанием основных характеристик, установочных, присоединительных и габаритных размеров, массы, положения центра масс, схемы нагрузок на корпусные конструкции, а также узлы крепления к судовым фундаментам;

- перечень ЗИП, специнструмента и приспособлений на русском языке, с указанием обозначения, наименования, массогабаритных характеристик, количества каждой единицы. Также необходимо указать количество и массогабаритные характеристики упаковочных ящиков с ЗИП;

- перечень горюче-смазочных материалов (ГСМ) с указанием марок и количества ГСМ и периодичности смены. Перечень ГСМ должен содержать рекомендованные производителем масла, смазки, рабочие жидкости и аналоги российского производства;

- 3D модель оборудования в формате STEP.

6. Сроки поставки и гарантии

6.1 Условия и сроки поставки должны быть оговорены при заключении контракта на поставку.

6.2 Гарантийный срок эксплуатации оборудования – 24 месяца с момента сдачи судна Заказчику (с даты приема-передачи судна) но не более 36 месяцев с момента поставки оборудования.

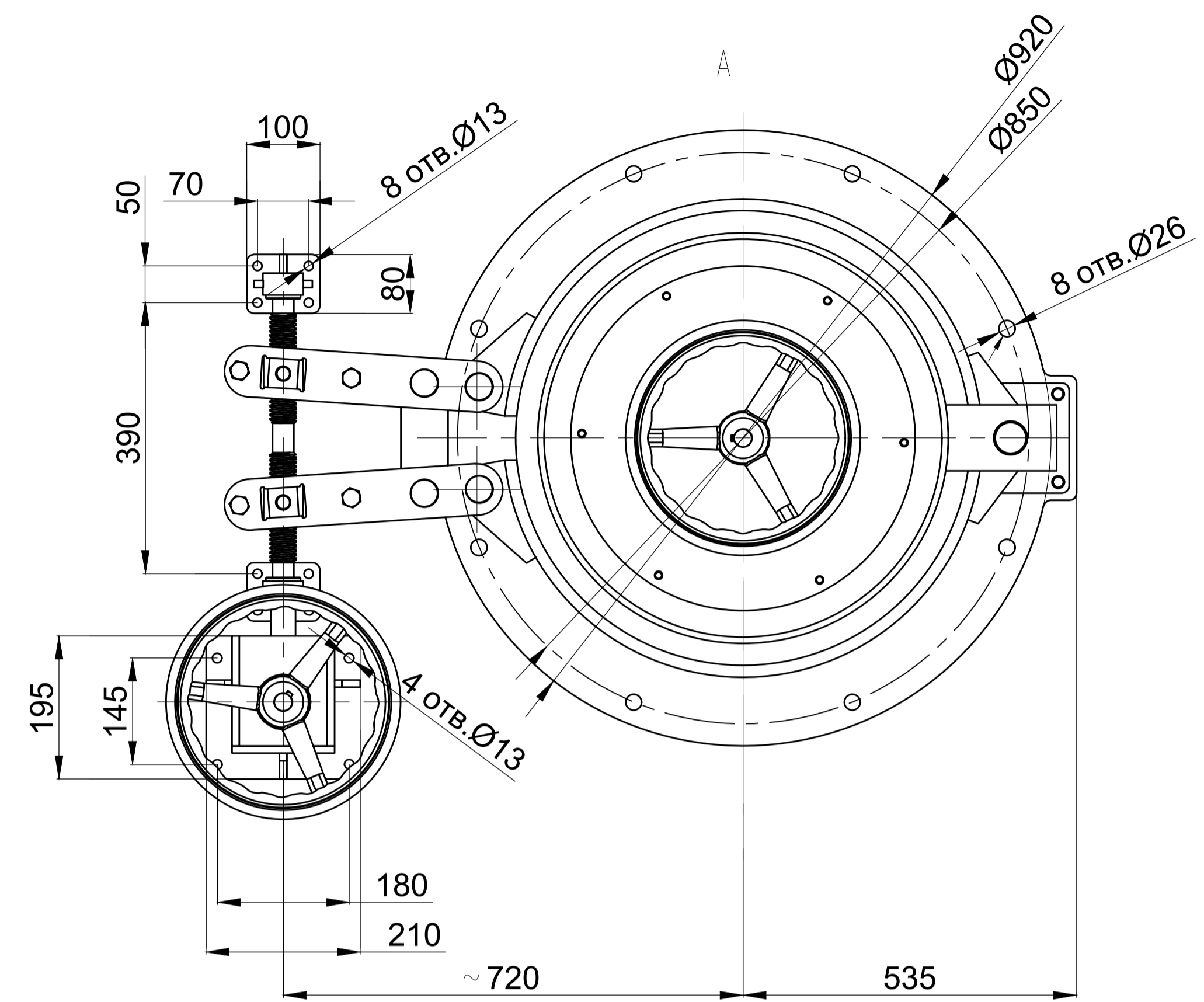
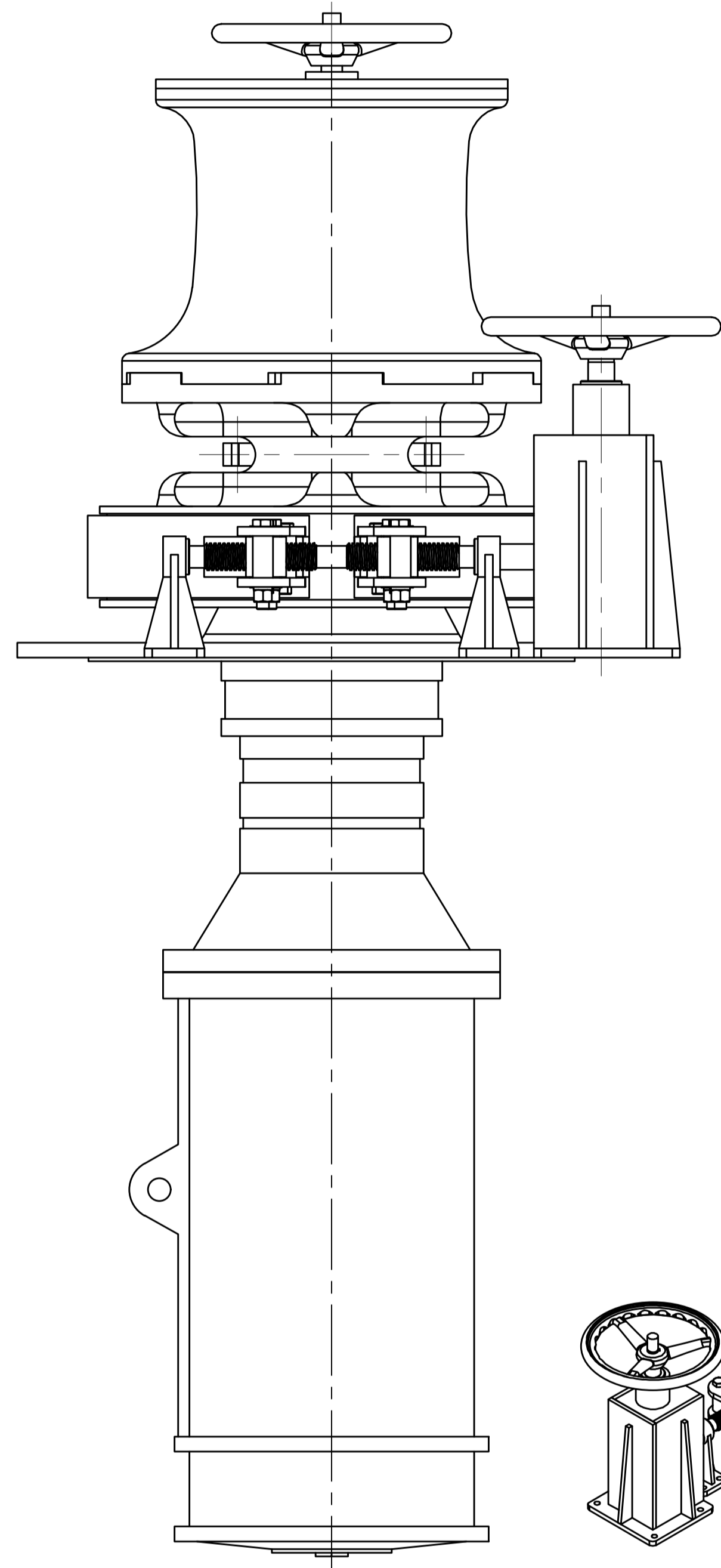
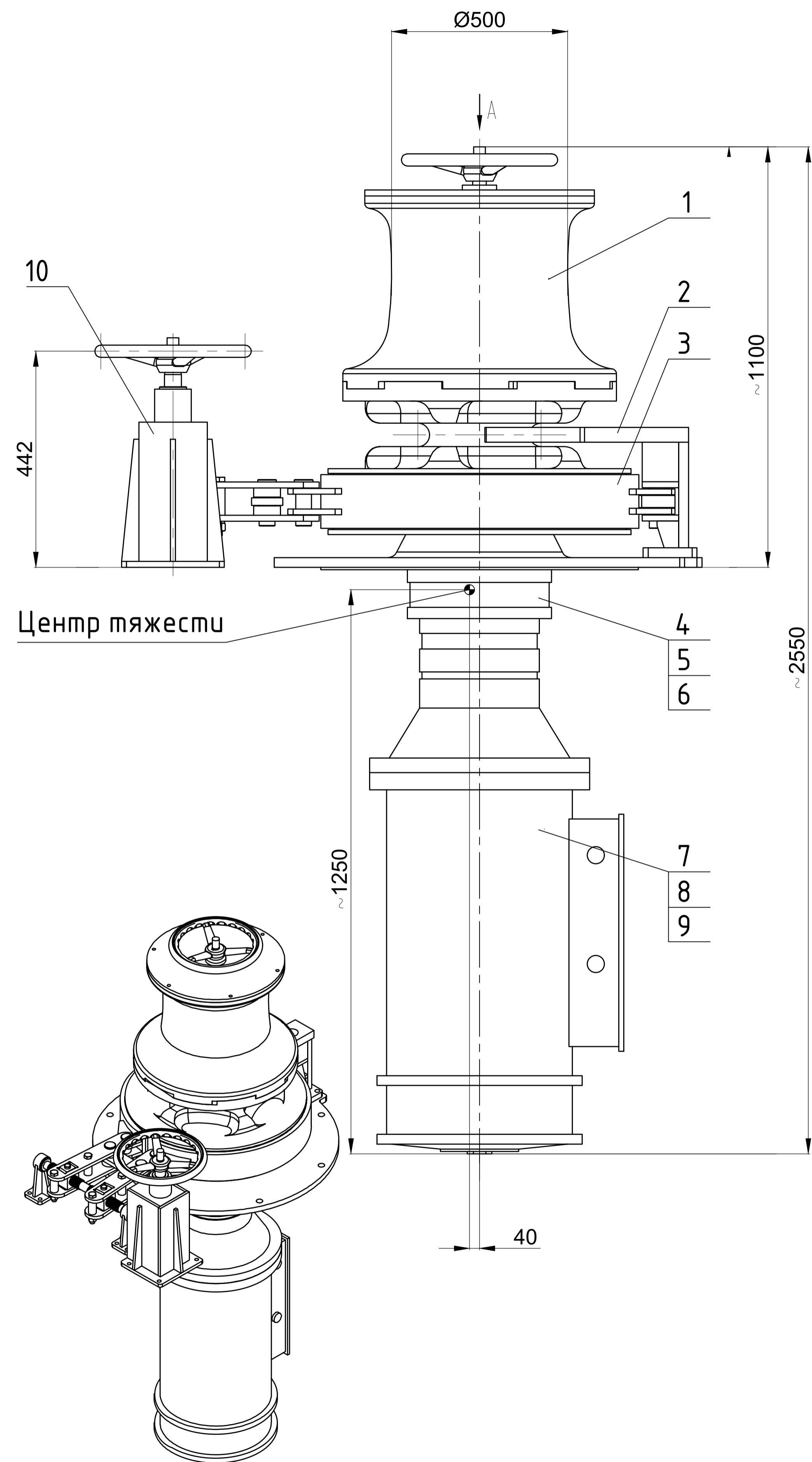
6.3 Необходимость выполнения шеф-монтажных работ, привлечения специалистов фирмы для сервисного обслуживания определяется при заключении контракта.

Приложение:

1 0324.0068.301- Якорное устройство.

2 0324.0068.302- Устройство крепления якорной цепи 38 К.

3 0324.0068.303- Стопор якорной цепи 38К



Поз.	Наименование	Кол.шт.	Примечание
1	Турочка	1	
2	Скоба отбойник	1	
3	Ленточный тормоз	1	
4	Редуктор	1	
5	Болт шестигранный М12х125	12	
6	Уплотнительная шайба 12	12	
7	Электромотор	1	
8	Болт шестигранный М18х40	8	
9	Уплотнительная шайба 18	8	
10	Колонка ленточного тормоза	1	

Диаметр цепи $\phi 38$
 Длина якорной цепи 82,5 м
 Номинальное тяговое усилие 61,4 кН
 Кратковременное тяговое усилие 92,1 кН
 Скорость выборки цепи 9 м/мин
 Мощность электродвигателя 16 кВт

				0324.0068.301		
Изм.	Лист	№ докум.	Подр.	Дата	Якорное устройство (предварительно)	
Разраб.						
Проб.						
Т.контр.						
Н.контр.					Лит.	Масса, т
Утв.					Уточ.	1:8
					Лист	Листов

Листов: 1
 Стр. №: 1
 Изм. №: 0
 Дата: 00.00.00
 Автор: 00.00.00
 Проверил: 00.00.00
 Утвердил: 00.00.00

0324.0068.302

Первичное применение

Справ. N

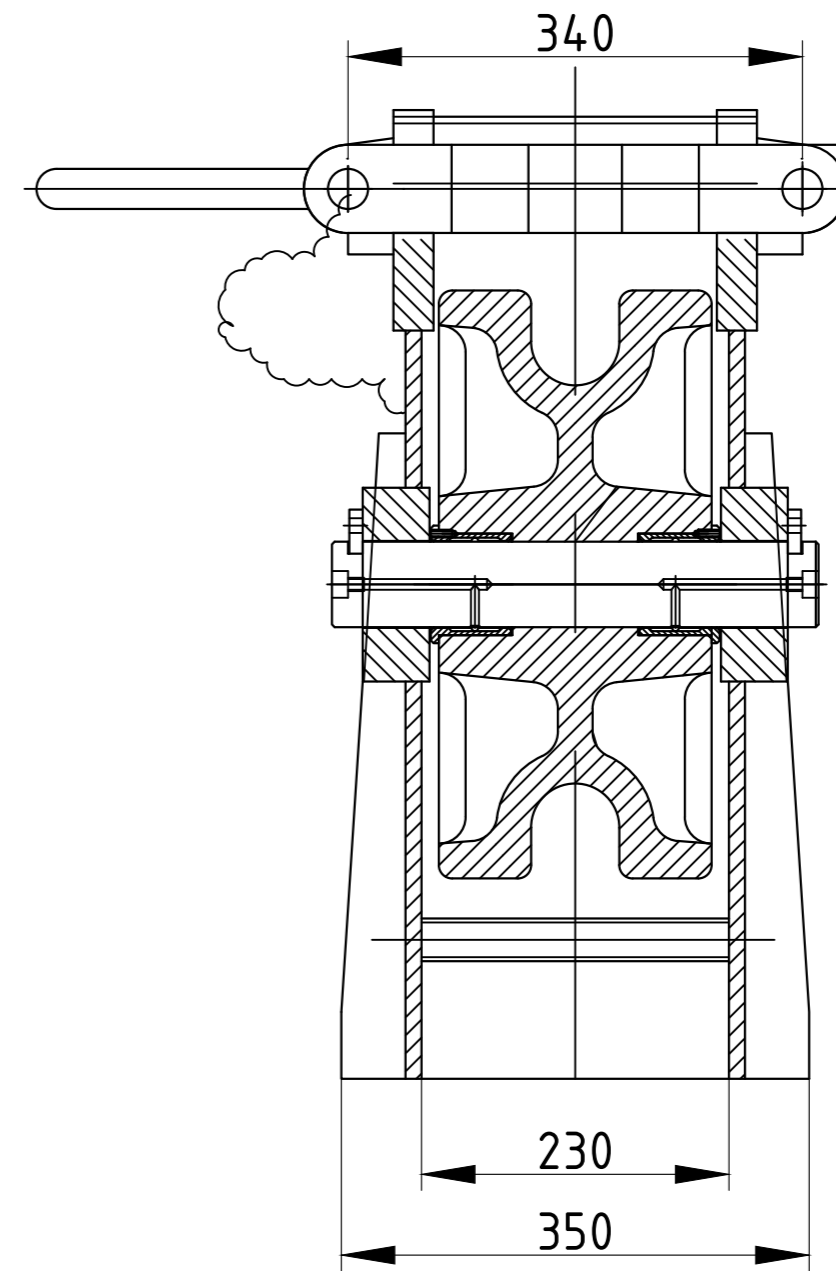
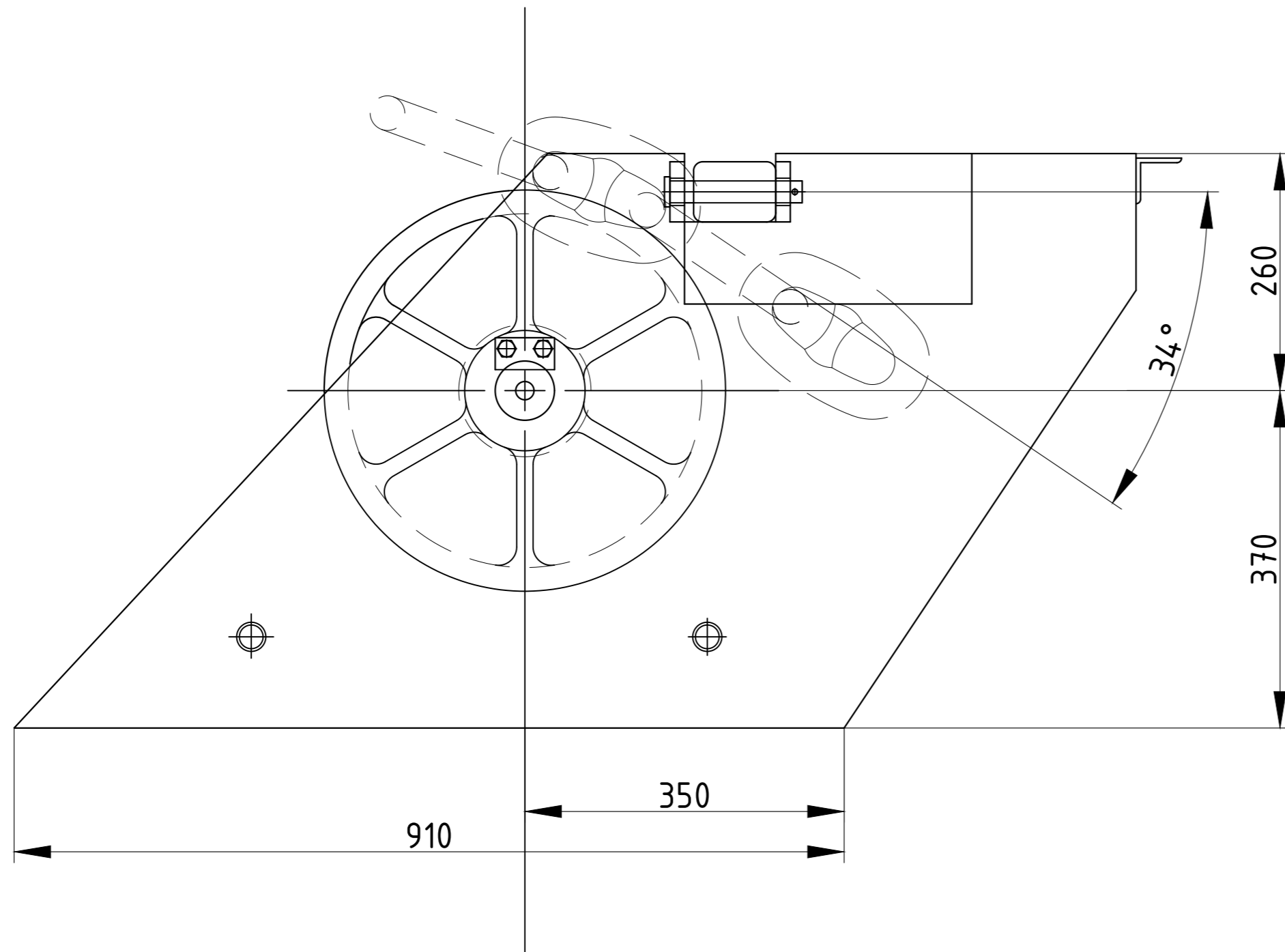
Подпись и дата

Инв. N дубл.

Взамен инв. N

Подпись и дата

Инв. N подл.



Изм.	Лист	N документа	Подпись	Дата
Разработ.				
Проверил				
Нач. отд.				
Н. контр.				
Утвердил				

0324.0068.302

Стопор
якорной цепи 38К

Литера	Масса	Масштаб
	уточ.	1:2
Лист 1	Листов	

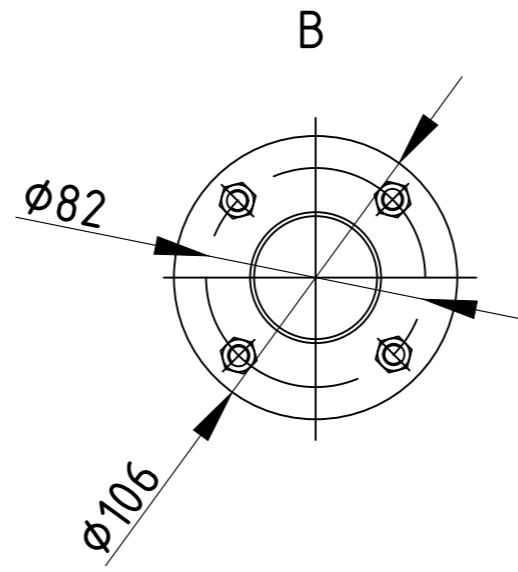
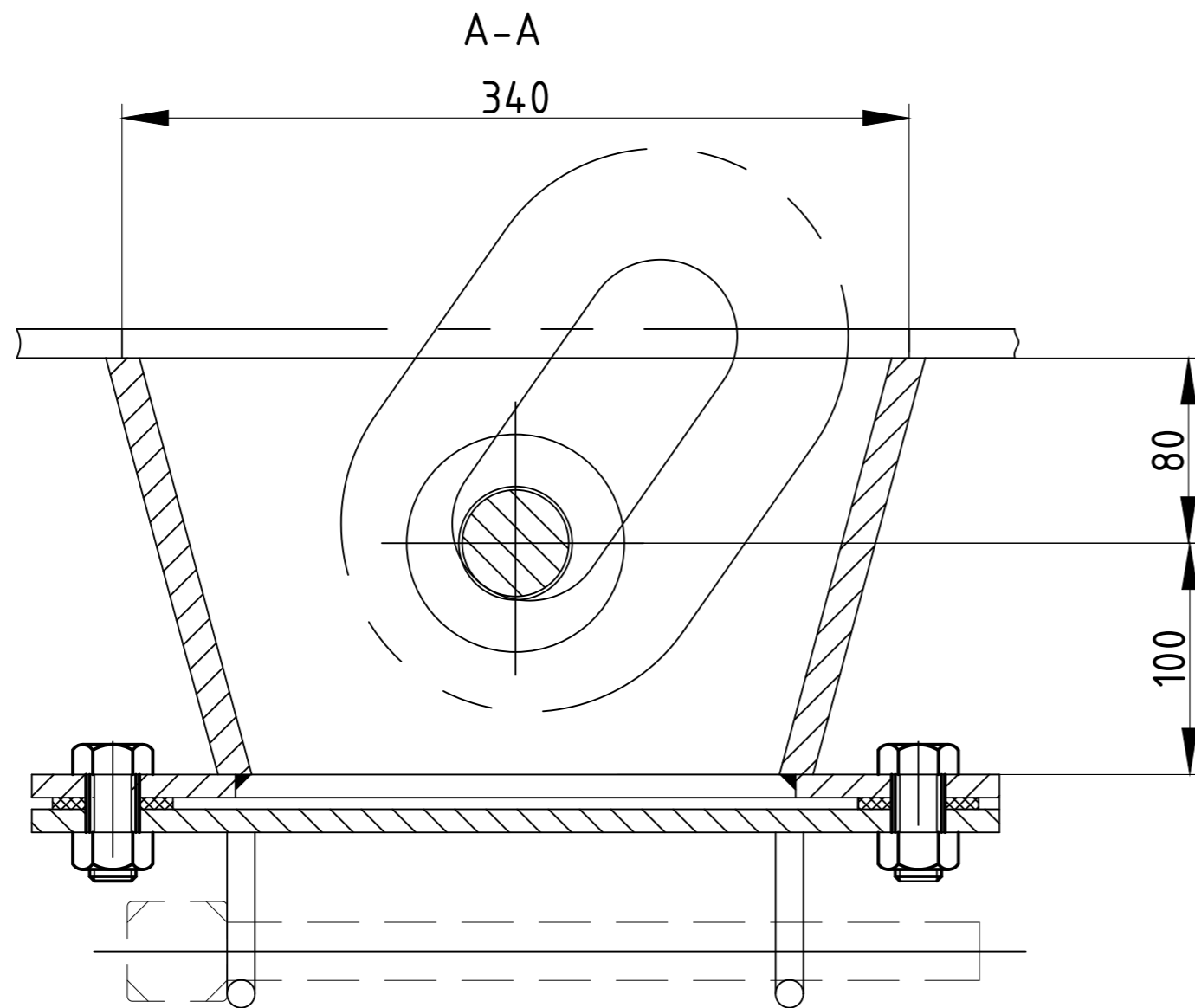
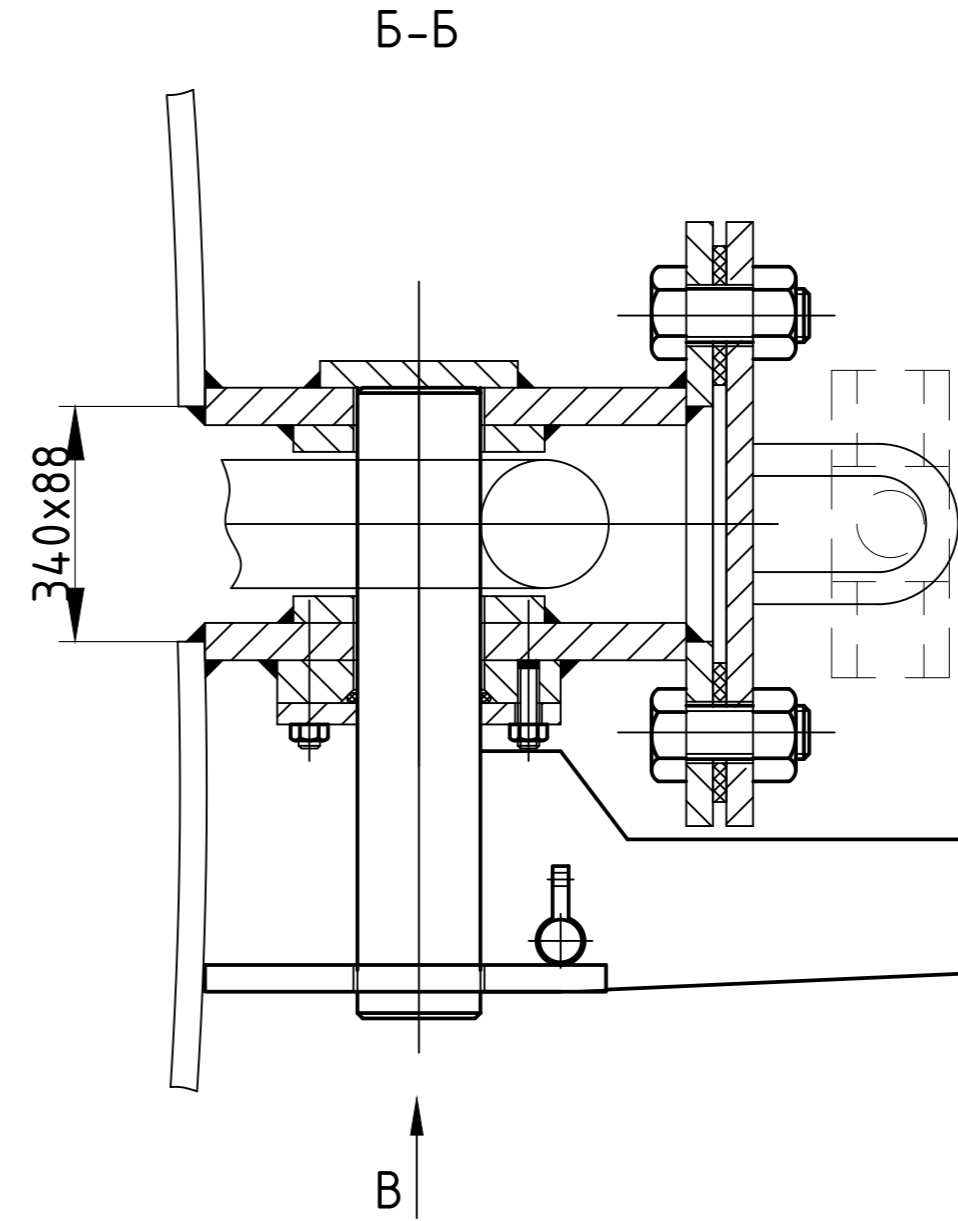
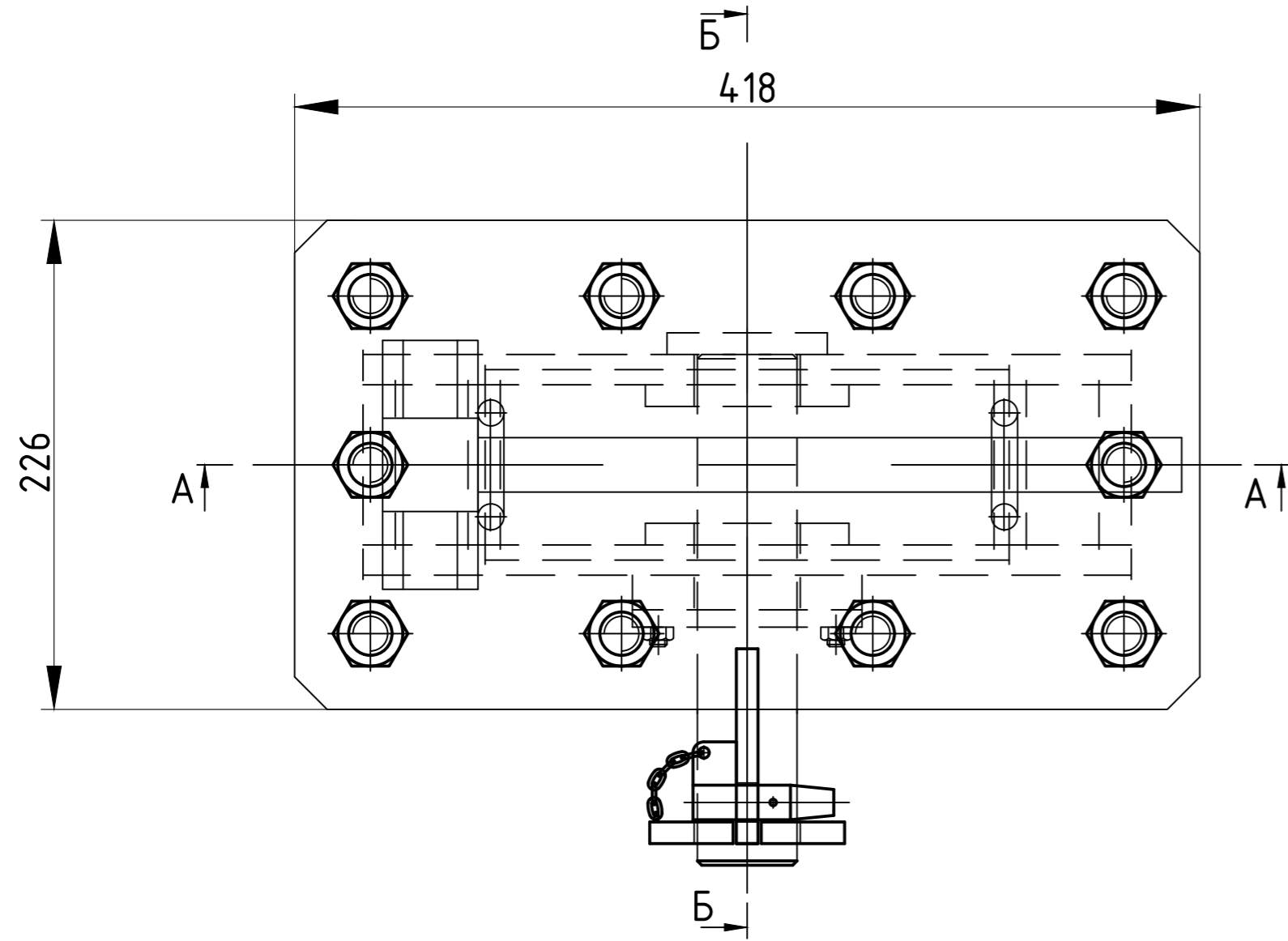
ООО "Индеко Марин"
Россия, Н.Новгород
ул. Свободы 15, оф. 501

Копировал

Формат А3

Первичное применение
Справ. N

0324.0068.303



Подпись и дата
Инв. N дубл.
Взамен инв. N
Подпись и дата
Инв. N подл.

Изм.	Лист	N документа	Подпись	Дата
Разработ.				
Проверил				
Нач. отд.				
Н. контр.				
Утвердил				

0324.0068.303

Устройство
крепления
якорной цепи 38К

Литера	Масса	Масштаб
	уточ.	1:4
Лист 1	Листов	

ООО "Индеко Марин"
Россия, Н. Новгород
ул. Свободы 15, оф. 501